



وزارة التعليم العالي والبحث العلمي  
الإدارة العامة للشؤون الطلابية  
إدارة الأنشطة الطلابية

# التدخل النفسي في قطاع التعليم العالي تعزيز الصحة النفسية للطلبة عبر دمج تقنيات الواقع الافتراضي والذكاء الاصطناعي

# توطئة:

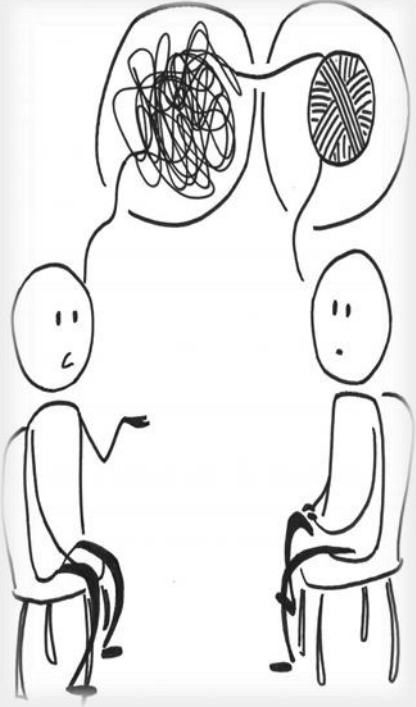
يعتبر مجال التدخل النفسي في قطاع التعليم العالي، لا سيما منه الدمج بين الذكاء الاصطناعي والتعامل مع تقنيات الواقع الافتراضي من المجالات الفعّالة لضمان الصحة النفسية للطلبة وخلق بيئة تعليمية محفزة للإقبال على أنشطة التكوين الأكاديمي في أحسن الظروف بمختلف المؤسسات الجامعية العمومية.

وفي هذا الإطار، نعرض عليكم بعض الوسائل والآليات التي حرصت الوزارة على وضعها على ذمة منظورها من الطلبة والأخصائيين النفسيين قصد توحيد وتطوير وسائل عمل الإحاطة النفسية التوعوية والعلاجية وتقريبها من الطالب.

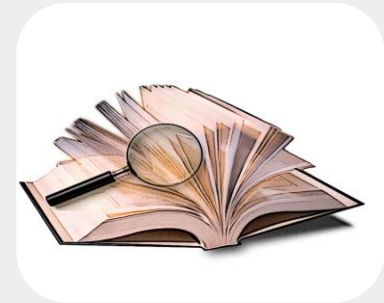
# مقدمة

• تمثل الإحاطة النفسية بالطلبة في الوسط الجامعي في تونس برنامج عمل وقائي يرمي إلى الاستجابة لضرورة متأكدة ألا وهي الإصغاء والتوجيه إلى شباب متعلم يعيش العديد من التحولات والفترات الصعبة والهزات ( على المستوى الدراسي والنفسي والاجتماعي) باعتبار أنه يمر بمرحلة عمرية لها خصوصياتها.

• ويعد مكتب الاحاطة والمساعدة النفسانية حجر الأساس في عملية الرصد والمتابعة الأمر الذي يقود إلى اكتشاف تلك القدرات لدى الطلبة وتطويرها واستثمارها، كما يؤمن الوقاية والرعاية النفسية للطلاب من خلال اكتشاف ومعالجة المشاكل النفسية التي يعاني منها والعوامل المسببة لها.



الهدف الاساسي هو النهوض بصحة الطلبة النفسية ومساعدة الذين يحتاجون الى استشارة ورعاية ومتابعة نفسية.



• القيام بدراسات ميدانية (études de terrain) وبحوث علمية (Recherches Scientifiques) الهدف منها تشخيص أهم الصعوبات و"الاضطرابات" النفسية التي يشكو منها الطالب إضافة إلى استقراء واقع الحياة الجامعية بتغييراتها وتأثيرات التغييرات الاجتماعية عليها مما يساهم في بلورة البرامج والمشاريع المؤسساتية الرامية لتحقيق الأهداف المؤسساتية التي تعتبر تجسيدا للغايات والمقاصد العامة (السياسية و الاجتماعية المتمسة بالشمولية).

## المنحى المؤسساتي

## المنحى الجماعي

## المنحى الفردي

- تنظيم ورشات عمل تساعد الطالب على اكتساب مهارات لتحقيق نموه الانفعالي والعاطفي والعلائقي،
- إعداد حلقات حوار ونقاش حول مواضيع تهتم الحياة الطلابية والصحة النفسية من خلال مرافقة الطلبة في الفترات الحرجة ومساعدتهم على تخطي الصعوبات النفسية ذات الانعكاس السلبي على توازنهم النفسي ومردودهم الدراسي؛
- تنظيم أنشطة إعلامية أو تحسيسية أو وقائية بالتنسيق مع فريق الصحة الجامعية.

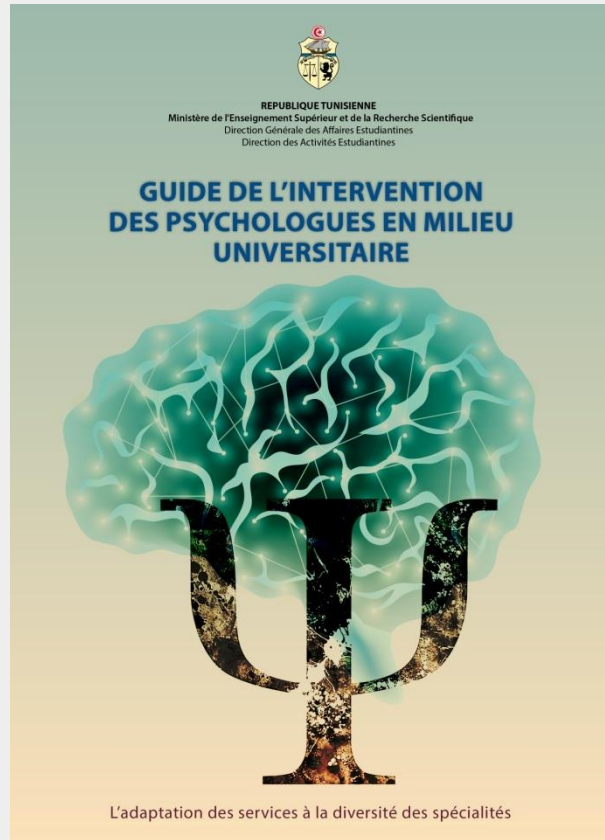
- الإصغاء النشط للطلبة ومساعدتهم على التحلي بالتفكير الإيجابي قصد تخطي الصعوبات التي قد تعترضهم من خلال إكسابهم النضج الفكري والانفعالي والعاطفي؛
- تشخيص حالة الطلبة المتعهد بهم ومعرفة ديناميكيتهم النفسية والعلائقية؛
- إعداد ملفات المتابعة النفسية الخاصة بالحالات الصعبة التي تستوجب متابعة وذلك في نطاق السرية المهنية؛
- عند الضرورة، تقديم تقرير حول وضعيّة طالب أو توجيهه لعيادات الطب النفسي أو للهيكل المختصة.

مشمولات دور الأخصائي النفسي بالوسط الجامعي:



# توحيد آليات عمل الأخصائي النفسي

# دليل التدخّل النفسي للأخصائيين النفسيين الراجعين بالنظر لوزارة التعليم العالي والبحث العلمي



يشتمل على الخطوات التفصيلية المحددة بشأن  
أساليب التدخّل النفسي وتتابع تنفيذها مرحلة بعد  
أخرى زمنياً.

# دليل التدخّل النفسي للأخصائيين النفسيين الراجعين بالنظر لوزارة التعليم العالي والبحث العلمي

## الأهداف العامة

يهدف إلى التعرّف الدقيق لكل أخصائي نفسي لعمله وواجباته وكيفية أدائه لهذه المهام والواجبات بطريقة موحّدة بدون وجود اختلافات جوهرية.



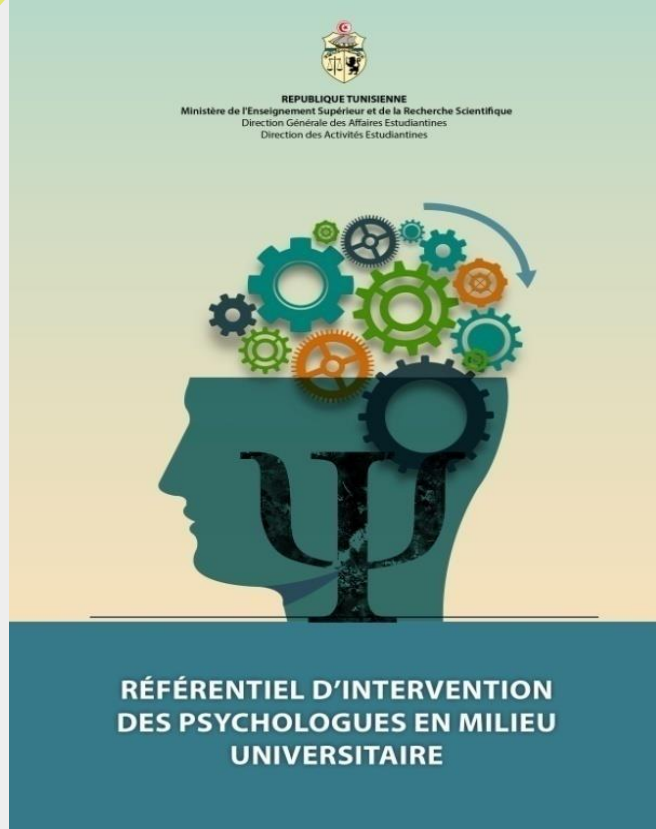
توحيد طرق التدخّل النفسي بالوسط الجامعي



وهو موجه أساسا للأخصائيين النفسيين



# مرجع التدخّل النفسي للأخصائيين النفسيين الراجعين بالنظر لوزارة التعليم العالي والبحث العلمي



هو دليل إجراءات يهدف إلى التعريف  
بالنشاط المهني للأخصائيين النفسيين  
بوزارة التعليم العالي والبحث العلمي.



# مرجع التدخّل النفسي للأخصائيين النفسيين الراجعين بالنظر لوزارة التعليم العالي والبحث العلمي

يحتوي على:

خصوصية تقسيم عمل الأخصائي النفسي مثل  
عملية الإصغاء وخصوصيّتها وتوقيت المقابلة  
الإكلينيكية وعدد العيادات اللازمة...

أهمّ المعلومات والمعارف حول التدخّل النفسي  
بالوسط الجامعي مقدّمة بشكل مبسّط ومنهجي  
وموضوعي.



# مرجع التدخّل النفسي للأخصائيين النفسيين الراجعين بالنظر لوزارة التعليم العالي والبحث العلمي

## الفئة المستهدفة

موجّه أساسا للأطراف المسيرة للهيكل  
والمؤسسات الجامعية كرؤساء الجامعات  
والمديرون العامون لدواوين الخدمات  
الجامعية وعمداء ومديرو المؤسسات  
الجامعية...



# التحول الرقمي في مجال الإحاطة النفسية بالطلبة



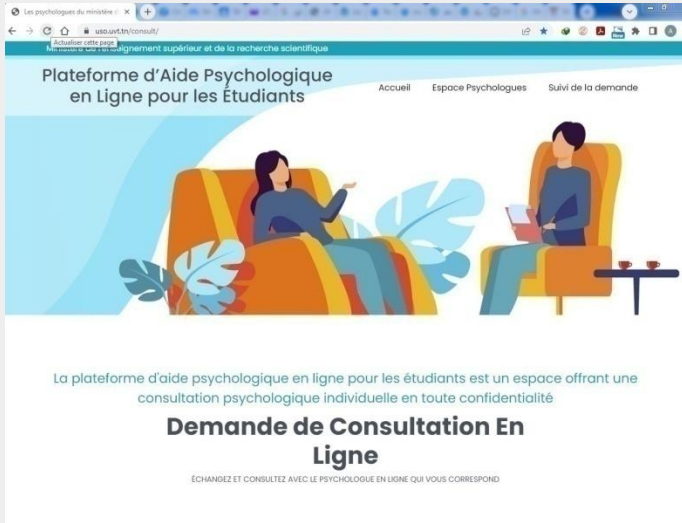
# المنصة الرقمية للإحاطة النفسية عن بعد للطلبة

## التعريف

تم تركيز المنصة الرقمية للإحاطة النفسية عن بعد للطلبة بالتعاون مع جامعة تونس الافتراضية لتمكين الطلبة من التمتع بحصص المرافقة النفسية عن بعد

## الهدف

تطوير وسائل العمل للأخصائيين النفسيين وتمكين الطلبة من التمتع بحصص المرافقة النفسية الفردية والجماعية عن بعد



رابط المنصة

<https://uso.uvt.tn/consult>

# المنصة الرقمية للإحاطة النفسية عن بعد للطلبة

الفئة المستهدفة

الطلبة المزاولون تعليمهم بمؤسسات التعليم العالي العمومي

فريق العمل الذي قام بتصوير الهيكل العام وإنجاز المنصة

الإدارة العامة للشؤون الطلابية (إدارة الأنشطة الطلابية)

جامعة تونس الافتراضية

الأخصائيون النفسيون ممثلون عن الجامعات والإدارة العامة للدراسات التكنولوجية ودواوين الخدمات الجامعية

Plateforme d'Aide Psychologique  
en Ligne pour les Étudiants  
Demande de Consultation En  
Ligne  
ÉCHANGEZ ET CONSULTEZ AVEC LE PSYCHOLOGUE EN LIGNE QUI VOUS CORRESPOND

Université de Tunis Liste des Psychologues de l'Université de Tunis	Université de Sousse Liste des Psychologues de l'Université de Sousse	Université de Sfax Liste des Psychologues de l'Université de Sfax
Université de Tunis el Manar Liste des Psychologues de l'Université de Sousse	Université de Carthage Liste des Psychologues de l'Université de Carthage	Université de Jendouba Liste des Psychologues de l'Université de Jendouba
Université de Gafsa Liste des Psychologues de l'Université de Gafsa	Université de Gabès Liste des Psychologues de l'Université de Gabès	Université Ez- Zitouna Liste des Psychologues de l'Université Ez-Zitouna

<https://uso.uvt.tn/consult>

# المنصة الرقمية للإحاطة النفسية عن بعد للطلبة

Demande de Consultation English

Accueil > Mme Rim Garach

Pour quitter le mode plein écran, déplacez la souris en haut de l'écran ou appuyez sur F11

Use this form to submit a support request. Required fields are marked with \*

CIN: \*

Email: \*

Université: \* -- Click to Select --

Office des œuvres universitaires: \* -- Click to Select --

Nom de foyer ou cité universitaire: \*

Etablissement: \*

Filière: \*

Niveau: \* - 1ère année

N° de la carte d'étudiant: \*

Priority: \* Low

Motif de la Demande: \*

SPAM Prevention: \* Type the number you see in the picture below.

9 9 8 9  
4

Submit ticket

الاستمارة الخاصة بطلب عيادة نفسية  
موجهة للطلبة

# المنصة الرقمية للإحاطة النفسية عن بعد للطلبة

## الفضاء الخاص بالطلبة لمتابعة طلبات العيادة النفسية

formulaire de consultation psychologues en ligne

English ▼

[Accueil](#) > formulaire de consultation psychologues en ligne

### Plate-forme de l'Aide Psychologique en Ligne pour les Étudiants

La plate-forme de l'aide psychologique en ligne pour les étudiants est un espace offrant une consultation psychologique individuelle en toute confidentialité



#### Suivi de votre demande

Consulter l'état de votre demande

[Tableau de Bord](#)

# المنصة الرقمية للإحاطة النفسية عن بعد للطلبة

## الفضاء الخاص بالأخصائيين النفسيين لمتابعة طلبات العيادة النفسية

### Login

[Accueil](#) > Staff login



#### Staff login

Username:

Password:

- Log me on automatically each visit  
 Remember just my username  
 No, thanks

[Click here to login](#)

[Forgot your password?](#)

1



# المنصة الرقمية للإحاطة النفسية عن بعد للطلبة

الفضاء الخاص بالأخصائيين النفسيين لمتابعة طلبات العيادة النفسية

<input type="checkbox"/>	Numéro de la demande	Mis à jour	Nom	Statut	Dernière réponse	
<input type="checkbox"/>	<a href="#">7GJ-YAE-1ATL</a>	09:50	06987456+	Nouveau	06987456+	
<input type="checkbox"/>	<a href="#">RJ2-YRW-LQX</a>	09:51	07369577	Répondu	dalel jelassi	
<input type="checkbox"/>	<a href="#">QB9-TQZ-M97N</a>	09:51	08678922	En cours	dalel jelassi	
<input type="checkbox"/>	<a href="#">1V3-DGS-MMWY</a>	09:50	07369577	En attente	dalel jelassi	

\* La demande vous est assignée

Définir la priorité: Conseille

Cliquez sur le numéro de la **nouvelle demande** pour l'ouvrir et accéder à la visualisation détaillée.

2

# المنصة الرقمية للإحاطة النفسية عن بعد للطلبة

الفضاء الخاص بالأخصائيين النفسيين لمتابعة طلبات العيادة النفسية

Ajouter une réponse

» Temps de traitement 00:00:11 Start / Stop Reset

Message : \*

Changer la priorité \* Consultation \* ▼

Joindre Signature ([Paramètres du profil](#))

Ne pas envoyer d'e-mail de notification pour cette réponse au client

Soumettre votre réponse Enregistrer et continuer plus tard

Soumettre en tant que réponse utilisateur Soumettre en tant que : En cours Soumettre en tant que : En attente

Cliquer sur l'une des options afin d'enregistrer votre réponse.

3

# المنصة الرقمية للإحاطة النفسية عن بعد للطلبة

## الفضاء الخاص بالأخصائيين النفسيين لمتابعة طلبات العيادة النفسية

تمت إضافة رابط تداول عبر الفيديو (Visioconférence) في فضاء كل أخصائي نفسي لتأمين حصص العيادة النفسية الفردية للطلبة

-Cliquer sur l'une des options ci-dessous afin d'enregistrer votre réponse.

Soumettre votre réponse

Répondu

Enregistrer et continuer plus tard

En attente de réponse

Soumettre en tant que : En attente

En attente

Soumettre en tant que : En cours

En cours

# المنصة الرقمية للإحاطة النفسية عن بعد للطلبة

الفضاء الخاص بالأخصائيين النفسيين لمتابعة طلبات العيادة النفسية

Home Users Categories Canned Reports Tools Settings Profile **Mail (0)** Logout visioconférence BBB

Private messages

[INBOX](#) | [OUTBOX](#) | [NEW MESSAGE](#)

No private messages in this folder.

**New private message**

To: -- Click to Select --

Subject:

Motif de la Demande:

Attach signature ([Profile settings](#))

[Send message](#)

# المنصة الرقمية للإحاطة النفسية عن بعد للطلبة

الفضاء الخاص بممثلي الجامعات والإدارة العامة للدراسات التكنولوجية  
ودواوين الخدمات الجامعية

Date	New tickets	Open	Resolved	Time worked
<b>Totals</b>	<b>13</b>	<b>13</b>	<b>0</b>	<b>00:13:07</b>
Friday, December 1, 2023	4	4	0	00:13:07
Saturday, December 2, 2023	0	0	0	
Sunday, December 3, 2023	1	1	0	
Monday, December 4, 2023	0	0	0	
Tuesday, December 5, 2023	1	1	0	
Wednesday, December 6, 2023	1	1	0	
Thursday, December 7, 2023	2	2	0	
Friday, December 8, 2023	2	2	0	
Saturday, December 9, 2023	0	0	0	
Sunday, December 10, 2023	0	0	0	
Monday, December 11, 2023	1	1	0	

# المنصة الرقمية للإحاطة النفسية عن بعد للطلبة

الفضاء الخاص بممثلي الجامعات والإدارة العامة للدراسات التكنولوجية  
ودواوين الخدمات الجامعية

Home Users Categories Canned Reports Tools Settings Profile Mail (0) Logout visioconférence BBB

Run reports [?] Export tickets

Date range:  This month (December)  From 11/14/2023 to 12/14/2023

Report type: Tickets per category

Display Report

December 1, 2023 - December 14, 2023

Category	Tickets	Open	Resolved	Replies (All)	Replies (Staff)	Time worked
(category deleted)	13	13	0	3	2	00:13:07
<b>Totals</b>	<b>13</b>	<b>13</b>	<b>0</b>	<b>3</b>	<b>2</b>	<b>00:13:07</b>

Powered by [Help Desk Software HESK](#), in partnership with [SysAid Technologies](#)

# المنصة الرقمية للإحاطة النفسية عن بعد للطلبة

الفضاء الخاص بممثلي الجامعات والإدارة العامة للدراسات التكنولوجية ودواوين الخدمات الجامعية

Home Users Categories Canned Reports Tools Settings Profile Mail (0) Logout visioconference BBB

Run reports Export tickets [?]

Date range:  This month (December)  From 11/14/2023 to 12/14/2023

Status:  New  Resolved  Waiting reply  In Progress  Replied  On Hold

Priority:  \* Critical \*  High  Medium  Low

Show:  Assigned to me  Unassigned tickets  Assigned to others  Only tagged tickets

Sort by:  Priority  Sujet  Updated  Status  Name  Sequentially

Category: Any category

Order:  ascending |  descending

Export tickets

Powered by [Help Desk Software HESK](#), in partnership with [SysAid Technologies](#)

يسمح هذا الفضاء لممثلي الهياكل بالحصول على احصائيات حول عدد الاستشارات وطلبات العيادات النفسية للطلبة حسب وضعية المطلب (منجز، قيد الانتظار، موجه إلى هياكل أخرى مثل المراكز الصحية...) وذلك لتطوير مناهج وآليات التدخل النفسي في الوسط الجامعي



استخدام  
قدرات الذكاء الاصطناعي  
ودمج تقنيات الواقع الافتراضي  
في مجال الإحاطة النفسية بالطلبة



# مشروع لتقديم خدمات الإحاطة النفسية عن بعد باستخدام قدرات الذكاء الاصطناعي

## الهدف

□ يهدف المشروع إلى توفير دعم نفسي شخصي ومخصص للطلبة في أي وقت وفي أي مكان، وذلك باستخدام تقنيات الذكاء الاصطناعي لتحليل البيانات النفسية وتوجيه الطلبة نحو الحلول المناسبة.

# مشروع لتقديم خدمات الإحاطة النفسية عن بعد باستخدام قدرات الذكاء الاصطناعي

## الميزات الرئيسية

- تقييم ذكاء اصطناعي للاحتياجات النفسية: استخدام تقنيات التحليل اللغوي الطبيعي لفهم الردود اللفظية واللغة الجسدية لتقييم حالة الطالب واحتياجاته النفسية.
- توجيه شخصي مبني على البيانات: تقديم توجيهات فردية مستندة إلى تحليل البيانات، مما يساعد الطلبة على فهم تحدياتهم ويقدم لهم أدوات للتغلب على الصعوبات.
- جلسات إرشاد افتراضية: إمكانية إجراء جلسات إرشاد نفسي عبر الإنترنت مع متخصصين نفسيين، يدعمهم النظام بتوجيهات مبنية على البيانات.

# مشروع لتقديم خدمات الإحاطة النفسية عن بعد باستخدام قدرات الذكاء الاصطناعي

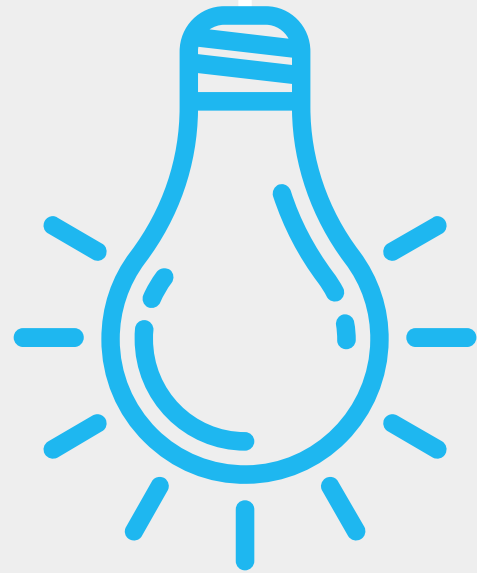
## الميزات الرئيسية

- تنبيهات وتذكيرات دورية: إرسال تنبيهات دورية للطلبة لتذكيرهم بممارسات الرعاية الذاتية وتعزيز الصحة النفسية.
- مراقبة تطور الحالة: تتبع تحسن أو تراجع حالة الطالب مع مرور الوقت وتعديل البرنامج النفسي والتوجيهات وفقاً للتغيرات.

# مشروع لتقديم خدمات الإحاطة النفسية عن بعد باستخدام قدرات الذكاء الاصطناعي

## الفوائد المتوقعة

- تحسين الوعي الذاتي وفهم أعمق للمشاكل النفسية
- توفير الدعم النفسي في الوقت الحقيقي وبشكل فوري
- تعزيز الصحة النفسية العامة والوقاية من الاضطرابات النفسية



طلبنا هم عماد المجتمع  
وصحتهم النفسية أولويتنا وغايتنا

شكرا